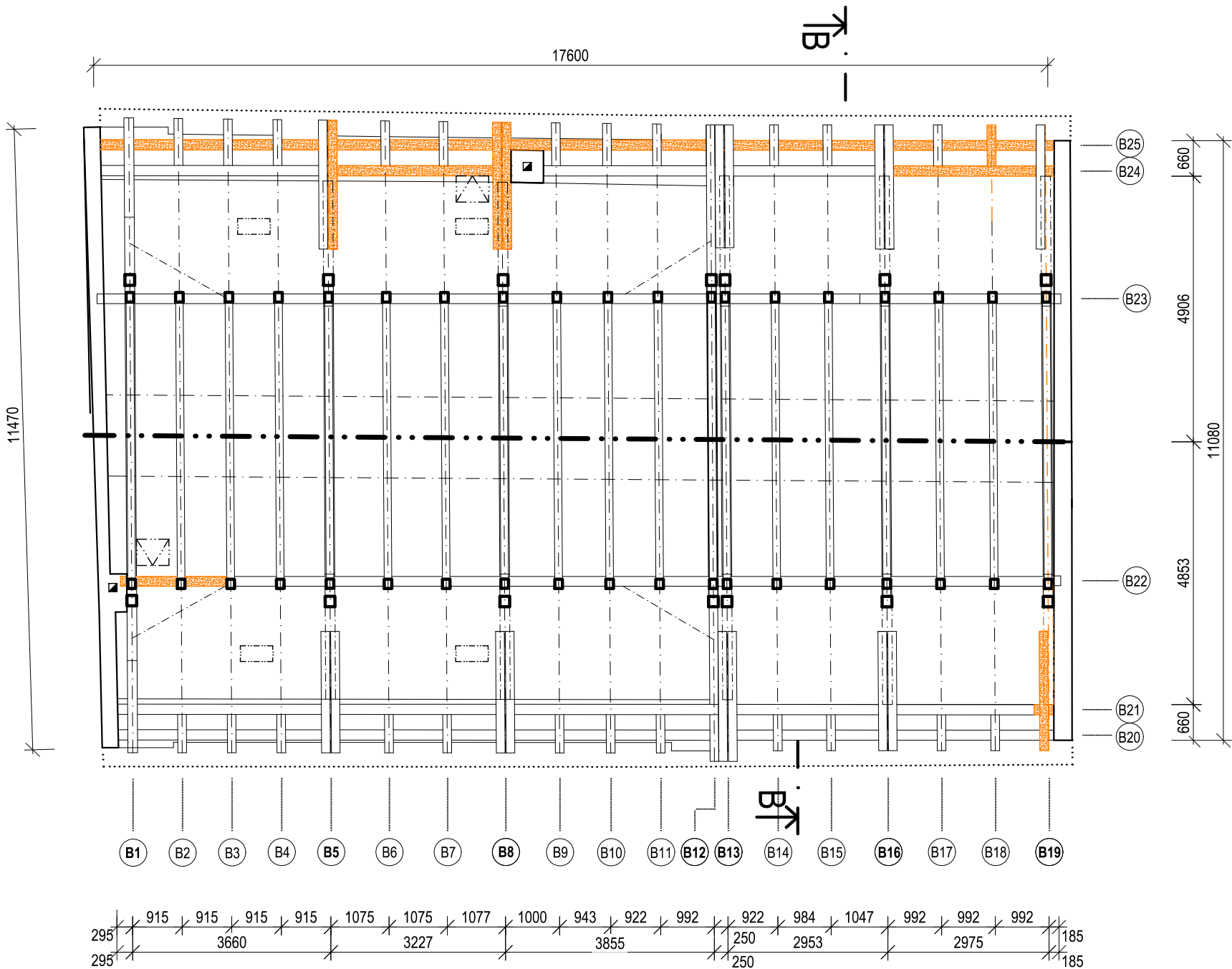


# S001 - OBJEKT B

## PŮDORYS KROVU

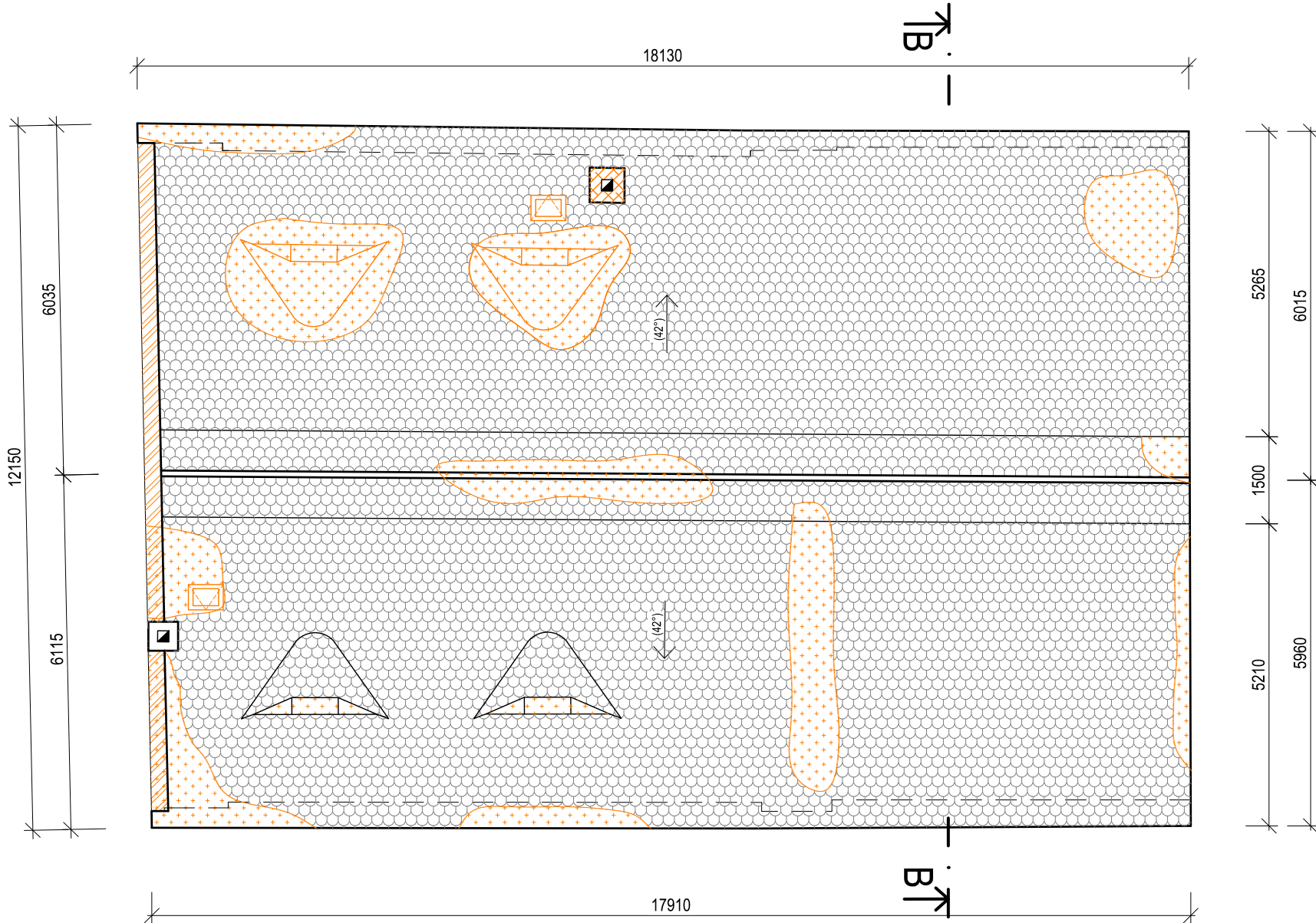


### LEGENDA PORUCH

- PORUŠENÉ VODOROVNÉ PRVKY KROVU
- PORUŠENÉ ŠIKMÉ PRVKY KROVU
- OBLAST ROZSAHLÝCH LOKÁLNÍCH PORUCH STŘEŠNÍHO PLÁŠTĚ /Střešní krytina bobrovka - šupinové krytí/
- PORUCHA CIHELNÉHO ŠTÍTOVÉHO ZDIVA
- PORUCHA KOMÍNOVÉHO TĚLESA

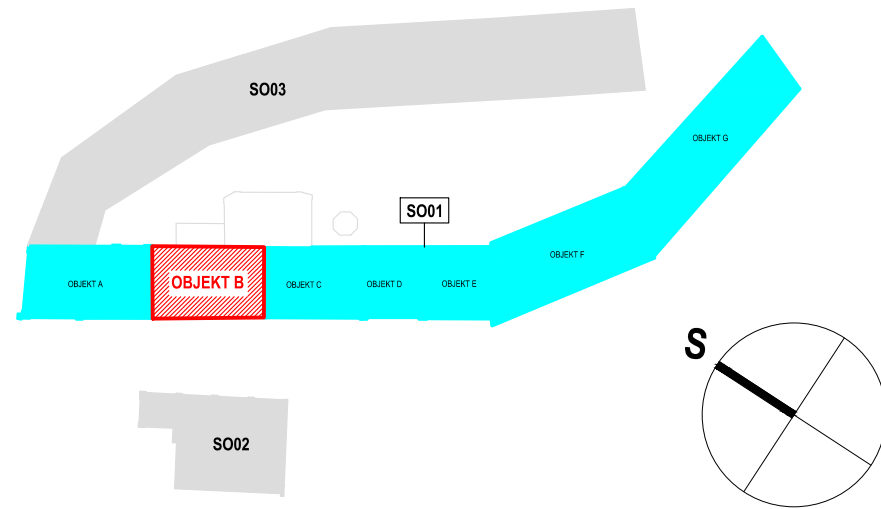
- Pozn.
- Lokální poruchy střešního laťování (šupinové krytí). Odhad porušení - 40% z celkové plochy.
  - Poruchy střešní krytiny - Lokální zřícení střešního pláště (graficky vyznačeno).
    - Uvolněné střešní tašky a střešní hřebenače.
    - Celkový rozsah poruch střešní krytiny - 50% z celkové plochy.
  - Poruchy korunní římsy - Degradace omítky. Odhad porušení - 70% z celkové plochy.
  - Absence podokapních žlabů a svodů.
  - Porucha hlavy komínového tělesa. Poškozeno 7 horních řad cihelného zdiva.

## PŮDORYS STŘECHY



### ORIENTAČNÍ SCHÉMA AREÁLU

Členění na objekty



NÁZEV AKCE  
PD na obnovu střech objektů bývalého areálu  
pivovaru čp. 1, čp. 2, čp. 228 v Bilíně - II.

LOKALITA  
Bílina  
p.č.: 782, 784/1, 785; k.ú.: 604208 Bílina

INVESTOR  
Město Bílina, Břežanská 50/4, 418 01 Bílina, IČO: 00266230

STUPEŇ DOKUMENTACE  
Dokumentace pro provádění stavby

ČÁST DOKUMENTACE  
D.1.1 Architektonicko-stavební řešení

ČÍSLO VÝKRESU  
D.1.1.b.2

01

NÁZEV VÝKRESU  
S001 - OBJEKT B  
PORUCHY - STÁVAJÍCÍ STAV  
PŮDORYS KROVU, PŮDORYS STŘECHY

GENERÁLNÍ PROJEKTANT  
FAPAL s.r.o.  
Stará Mostecká 250/2, 412 01 Litoměřice  
IČ: 06083927

HIP  
Ing. Pavel Veverka

PROJEKTANT ČÁSTI  
FAPAL s.r.o.  
Stará Mostecká 250/2  
412 01 Litoměřice  
IČ: 06083927

DATUM  
11/2024

MĚŘÍTKO  
1:100

ZODPOVĚDNÝ PROJEKTANT  
Ing. arch. Ivana Slavková (ČKA 3028)

VYPRACOVAL  
Ing. Nikola Markvartová

ČÍSLO ZAKÁZKY  
002\_2024

PARÉ

